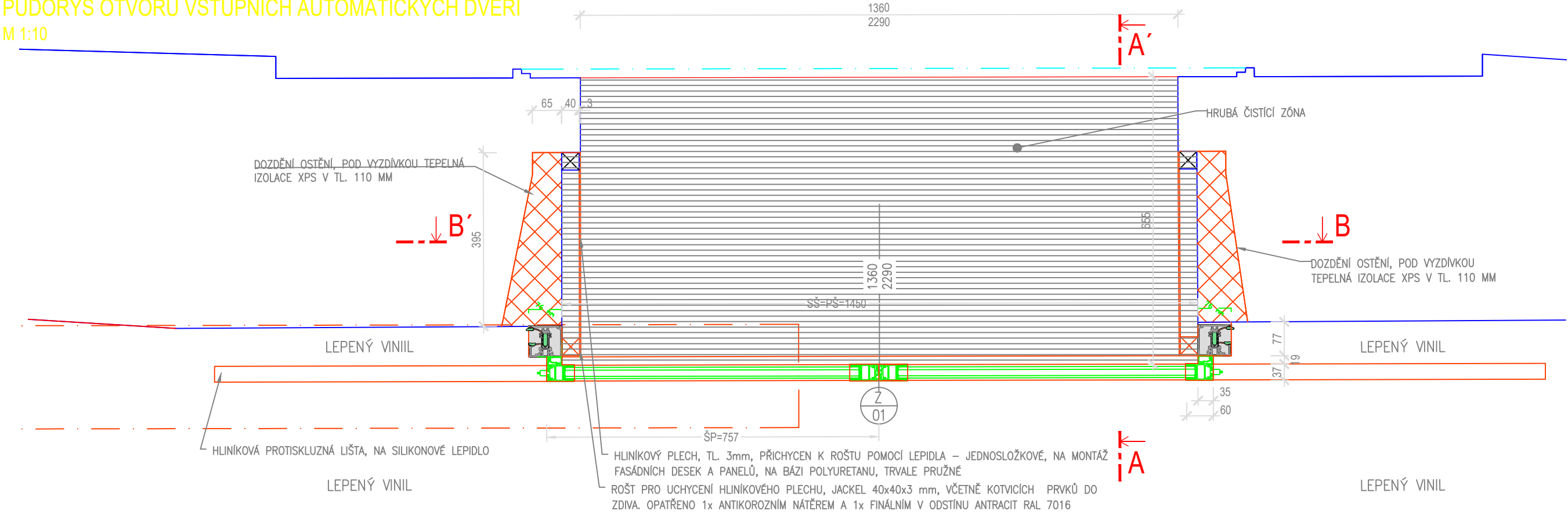
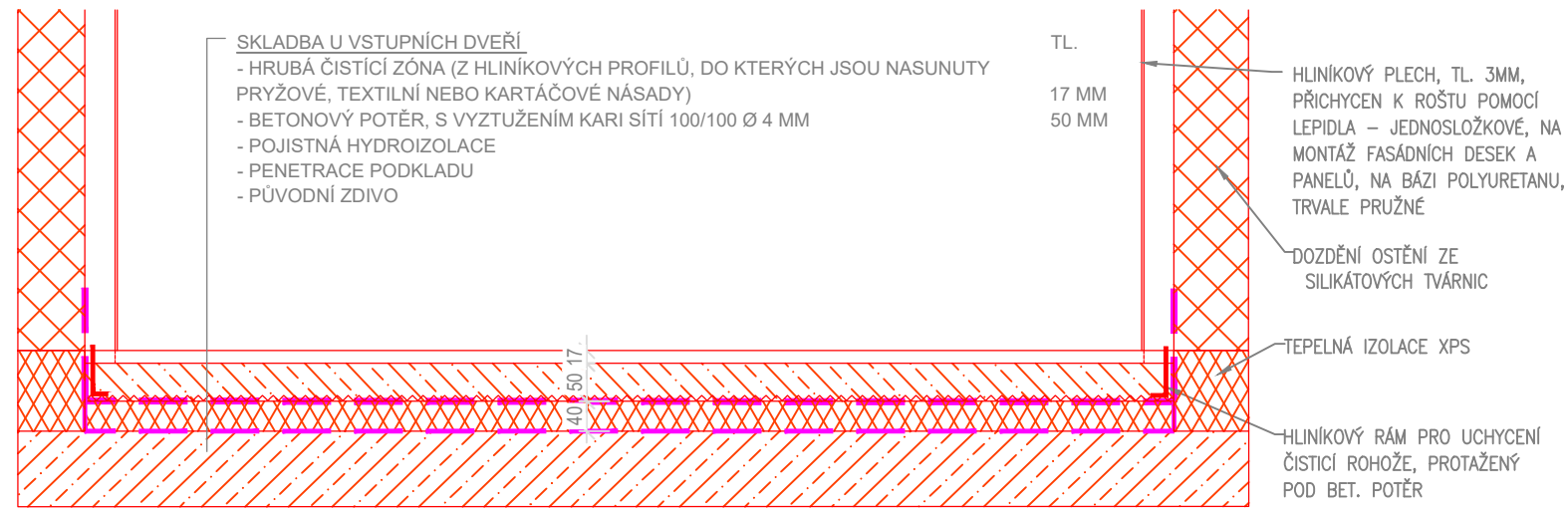


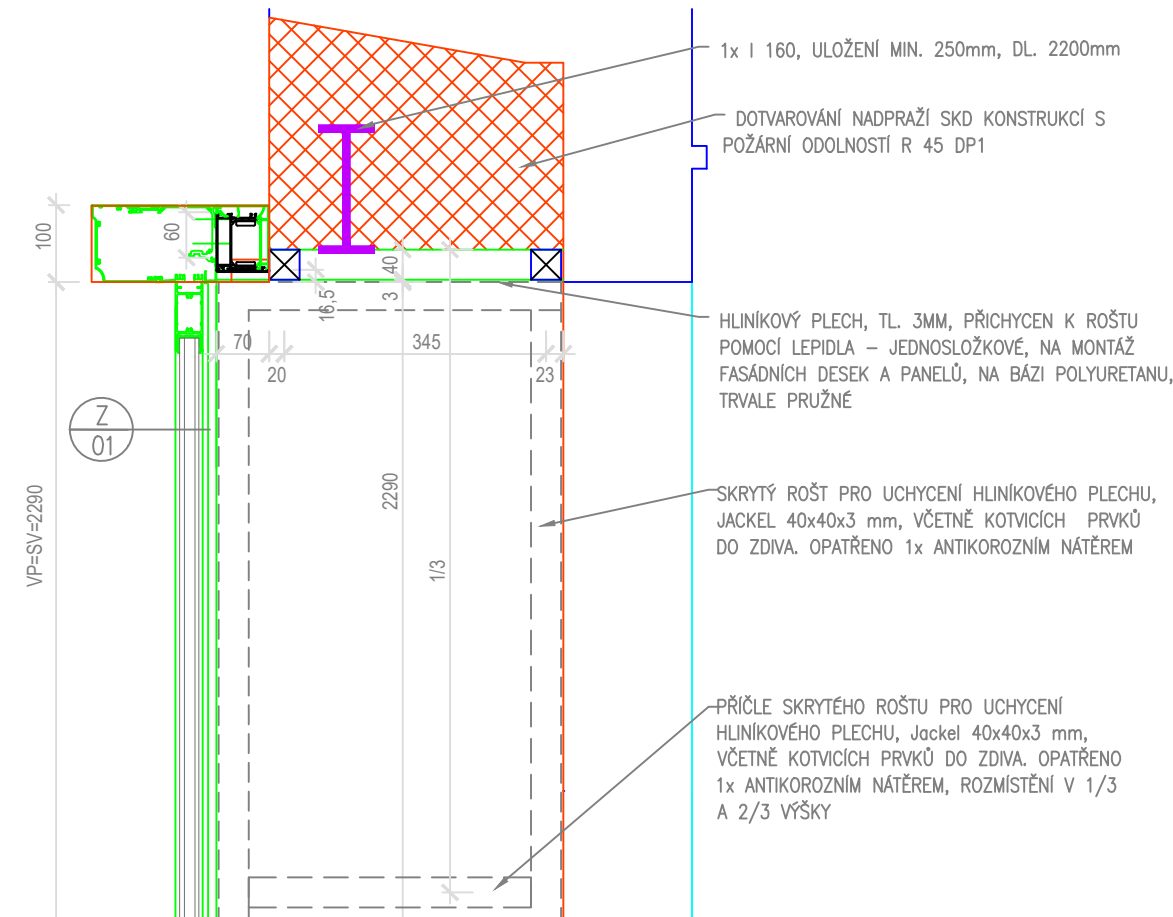
PŮDORYS OTVORU VSTUPNÍCH AUTOMATICKÝCH DVEŘÍ
M 1:10



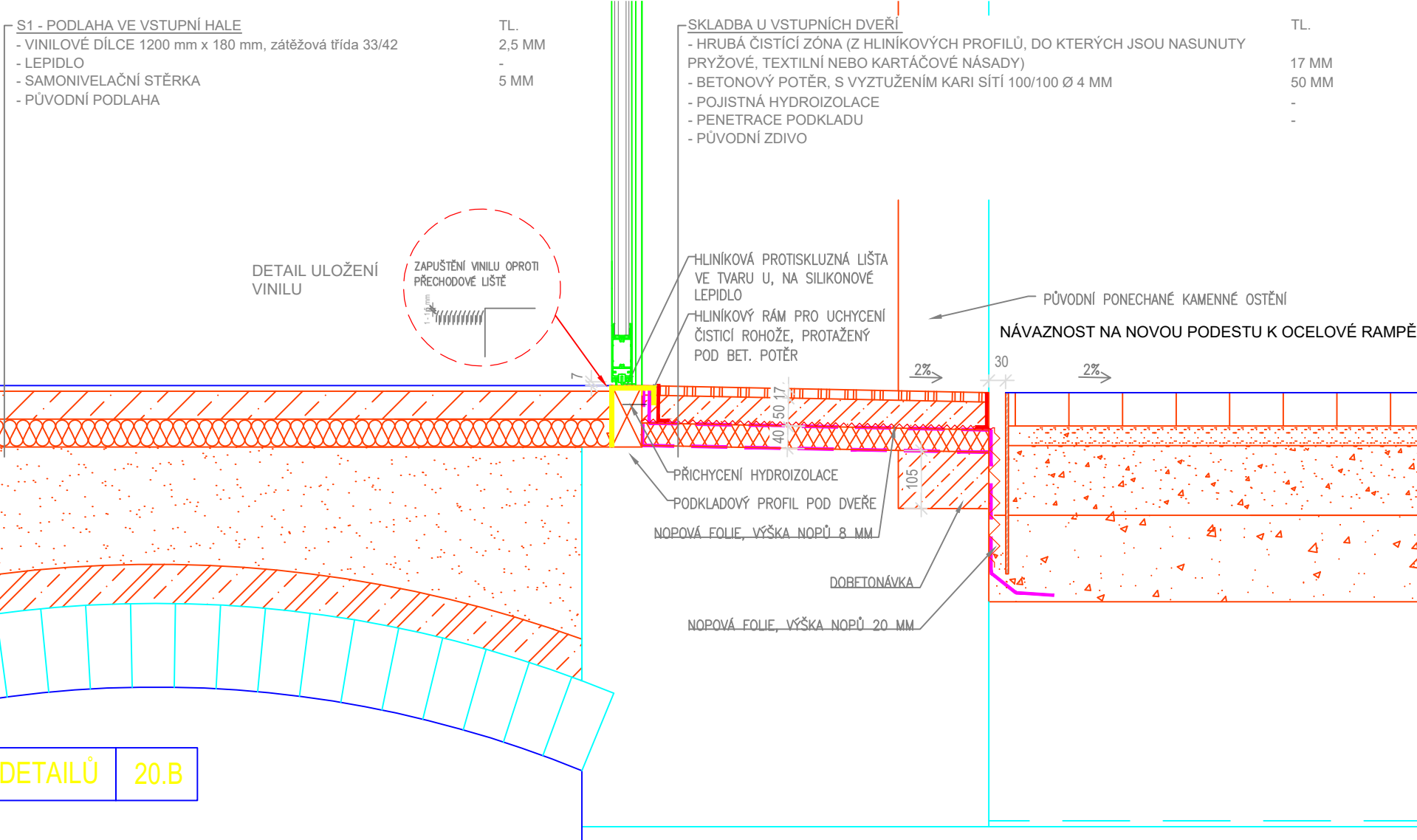
DETAIL NÁVAZNOSTI DVEŘÍ NA ČISTÍCÍ ZÓNU, ŘEZ BB'
M 1:10



ŘEZ OTVOREM VSTUPNÍCH AUTOMATICKÝCH DVEŘÍ
M 1:10



DETAIL NÁVAZNOSTI DVEŘÍ NA ČISTÍCÍ ZÓNU, ŘEZ AA'
M 1:10



POZNÁMKY

- JEDNÁ SE O PROVÁDĚCÍ DOKUMENTACI, KTERÁ NENAHAZUJE DÍLENSKOU/VÝROBNÍ DOKUMENTACI. TA BUDE ZPRACOVÁNA A PŘEDLOŽENA OBJEDNATELI KE SCHVÁLENÍ. VŠECHNY NEJASNOSTI UPŘESNÍ OBJEDNATEL PŘED ZADÁNÍM DO VÝROBY. DODAVATEL GARANTUJE TECHNICKÉ PARAMETRY, VČETNĚ TUHOSTI A SPLNĚNÍ VŠECH BEZPEČNOSTNÍCH A STATICKÝCH POŽADAVKŮ.
- VEŠKERÉ ROZMĚRY SE MUSÍ OVĚRIT PŘEMĚŘENÍM NA STAVBĚ.
- VEŠKERÉ VIDITELNÉ PRVKY JE NUTNÉ PŘED OBJEDNÁVKOU ODSOUHLASIT S INVESTOREM NA ZÁKLADĚ PŘEDLOŽENÝCH VZORKŮ.
- KONKRÉTNÍ TECHNICKÉ SPECIFIKACE VÝROBKŮ A MATERIÁLŮ OBSAŽENÉ V PROJEKTOVÉ DOKUMENTACI UDÁVAJÍ TECHNICKÝ STANDARD STAVBY, JEDNOTLIVÝCH VÝROBKŮ A MATERIÁLU A JE MOŽNÉ JE PO DOHODĚ S INVESTOREM A PROJEKTANTEM ZAMĚNIT

OBJEDNATEL	Statutární město Brno, městská část Brno-střed Dominikánské nám. 196/1, 602 00 Brno		
NÁZEV AKCE	Dominikánská 2 - bezbariérový úřad	DATUM	04/2022
		FORMÁT	630X297
		STUPEŇ	DPS
		ČÍSLO PARÉ	
ČÁST	D.1 DOKUMENTACE STAVEBNÍHO NEBO INŽENÝRSKÉHO OBJEKTU		
ZPRACOVATEL ČÁSTI	Odbor investiční a správy bytových domů, Dominikánská 264/2, 601 69 Brno	OZN. OBJEKTU	PROJEKTOVÁ ČÁST
VYPRACOVALA	Ing. Martin Štěrbá, Ph.D.		
ČÁST	DOKUMENTACE OBJEKTŮ	SO 01	D.1.1
NÁZEV VÝKRESU	KATALOG DETAILŮ	MĚŘITKO	ČÍSLO VÝKRESU
		-	20